



Kinnegrip

Vibrador de silos con membrana con detección de metales

La última de las innovaciones de Solimar aborda las inquietudes de aquellas industrias que requieren un nivel adicional de seguridad.

Los casos en que las membranas de Solimar contaminan el producto son extremadamente raros, pero aquellas membranas que han sufrido daños mecánicos durante la limpieza del recipiente, por las presiones extremas del aire o por una instalación inadecuada podrían causar problemas. Solimar ha desarrollado la primera membrana con detección de metales, diseñada para satisfacer los estrictos requisitos de los procesos de las industrias lechera, farmacéutica y las relacionadas con los alimentos. Su única alternativa cuando la pureza es imperativa.

Las razones por las cuales los vibradores de Solimar para silos funcionan donde otros fallan:

La **aireación** suelta el producto, permitiéndole fluir con mayor facilidad.

Flujo direccional de aire. La membrana del vibrador hace que el aire se mueva a lo largo de la pared del silo, despegando el producto y garantizando un vaciado integral.

La **suave vibración** mantiene el flujo del producto, sin permitir que se compacte o se atasque.

Evita el atascamiento de los tubos de aire. La membrana de silicona sella la pared del silo evitando que los conductos de aire se obstruyan.

Diseño robusto. La membrana de silicona no se rompe, no absorbe la humedad y no le afectan las temperaturas de hasta 170 °C [350 °F).

Compatibilidad con los materiales. Disponible en caucho de silicona aprobado por la FDA en colores azul y blanco, en caucho EPDM aprobado por la FDA en colores blanco o negro, también en caucho anaranjado para altas temperaturas, y ahora el disco detector de metales aprobado por la FDA en color gris.



La membrana gris que se muestra en el centro, es la primera membrana de silicona con detección de metales en la industria.

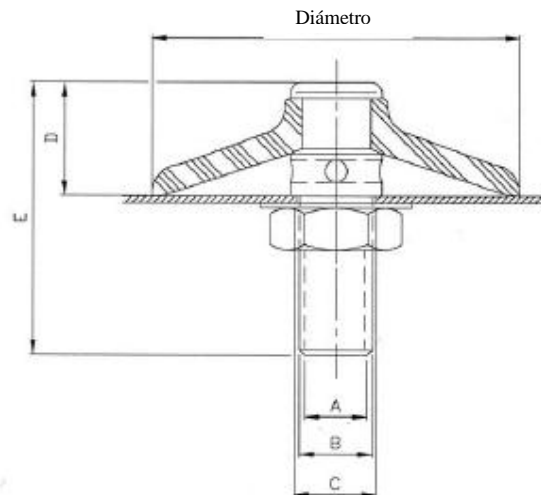
Nota: Debido al contenido del óxido ferroso impregnado. La membrana con detección de metales sólo está disponible en gris.



La vista transversal de la tolva muestra el vibrador en uso.

Vibrador de silos - Información técnica

Modelo	Diámetro del disco	Vástago	A	B	C	D	E	Tubo de Aire
Clásico 4305MD	101,6 mm	Inox	1/4" NPT	1/2" NPT	22 mm	30 mm	76 mm	10 – 13 mm



Modelo	REQUERIMIENTOS DE FLUJO DE AIRE
Clásico 4305MD	Capacidad 10 – 20 CFM a 20 – 30 PSI (15-30 m ³ por hora a 1-2 bares)

Asistencia técnica. Envíenos por e-mail o fax un plano de su tolva o tubería junto con una descripción del producto y le recomendaremos el número y ubicación de los vibradores a instalar.